



INSTRUCTIONS

INSTRUCCIONES

FAST AND EASY!

FÁCIL Y RÁPIDO

1

FIND

Low-Pressure Port

*Localización de
puerto de baja*



2

MEASURE

A/C System

*Medición de
Sistema A/C*



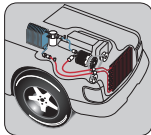
3

CHARGE

A/C System

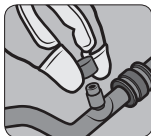
*Carga de
Sistema A/C*





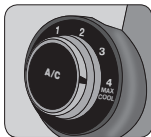
1. OPEN HOOD AND FIND LOW-PRESSURE A/C SERVICE PORT

With engine off, open hood and locate the low-pressure A/C service port (on the larger diameter tubing, between the compressor and evaporator). Remove the plastic cap from port and save.




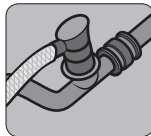
TIP: Visit rechargeac.com for additional help in locating your low-pressure service port.

NOTE: For best results, charge under shade. Keep the car doors open while charging (front and back).



2. TURN ENGINE ON. TURN A/C ON HIGH.

Start car and turn on A/C. Set fan to highest setting and temperature to coldest setting. Make sure recirculation mode  is selected.

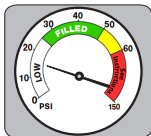


3. ATTACH QUICK CONNECT FITTING

Attach quick connect fitting on end of recharge hose to low-pressure service port identified earlier by pulling the connector ring back as the fitting is pushed on.

NOTE: Our quick connect fitting will attach only onto the low-pressure port.

Always wear gloves and safety goggles.

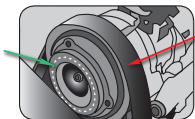


4. READ PRESSURE COLOR

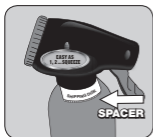
Without pulling the trigger, look at gauge to see what color section the needle is pointing toward. Depending on the color, determine next step according to grid below:

COLORED SECTION OF GAUGE	WHAT IT MEANS
LOW	<ul style="list-style-type: none">• System low on refrigerant. Continue on to step 5 to begin recharging process.
FILLED	<ul style="list-style-type: none">• If needle is within the green section, system is properly charged and no additional refrigerant is needed.• Malfunctioning A/C when needle within green indicates other system problems besides low refrigerant.
	<ul style="list-style-type: none">• No additional refrigerant needed.
SEE INSTRUCTIONS	<ul style="list-style-type: none">• Confirm compressor clutch is engaged when checking pressure (see image below).• If compressor is not engaged, ensure car is running and A/C is turned on.• If needle is in the red and compressor is cycling on, do not add refrigerant. System needs to be serviced by technician.

CENTER CLUTCH SPINS WHEN REFRIGERANT IS RUNNING THROUGH THE SYSTEM

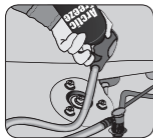


PULLEY WITH BELT ON IT — THIS PART ALWAYS SPINS



5. REMOVE PLASTIC SPACER

Disconnect the trigger assembly from service port. Unscrew and remove plastic spacer between trigger assembly and can.

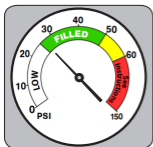


6. CHARGE SYSTEM

Shake can well and screw can onto gauge/trigger assembly. Connect the quick connect back on the low-side port. Make sure to always hold the can upright (12 o'clock position) before starting to charge. Squeeze the trigger to charge the A/C system. While charging,

shake the can up and down, alternating between 12 o'clock and 3 o'clock position. Every 10–15 seconds release trigger. After needle is stabilized, check pressure readings on gauge.

TIP: Read pressure when trigger is released, not while being squeezed. It is typical for gauge to bounce around as the compressor is cycling. If that happens, read the lowest pressure.



7. STOP CHARGING WHEN NEEDLE IN GREEN

BE CAREFUL NOT TO OVERCHARGE YOUR SYSTEM – DO NOT LET NEEDLE MAKE IT INTO THE RED AREA. Once needle makes it anywhere in green zone of the gauge, charging is complete. Do not try to get it to the highest part of the green zone or you risk overcharging. Remove hose

from service port and replace plastic cap when finished. Store any unused refrigerant in a cool, dry place, with charging hose securely attached to can.

GUÍA DE INICIO RÁPIDO – Siempre use guantes y gafas protectoras.
PARA OBTENER ASISTENCIA TÉCNICA,
LLAME AL 1-888-318-5454 o visite rechargeac.com

1. ABRA EL CAPÓ Y LOCALICE EL PUERTO DE SERVICIO DE BAJA PRESIÓN DEL AIRE ACONDICIONADO

Con el motor apagado, abra el capó y ubique el puerto de servicio de baja presión del aire acondicionado (en el tubo de diámetro más grande, entre el compresor y el evaporador). Quite la tapa de plástico del puerto y guárdela.

SUGERENCIA: Visite rechargeac.com si necesita más ayuda para ubicar el puerto de servicio de baja presión.

NOTA: Para obtener mejores resultados, realice la carga a la sombra. Mantenga las puertas del auto abiertas, mientras realiza la carga (tanto las de adelante como las de atrás).

2. ENCIENDA EL MOTOR. PONGA EL AIRE ACONDICIONADO AL MÁXIMO.

Conecte el accesorio de conexión rápida en el extremo de la manguera de recarga al puerto de servicio de baja presión identificado anteriormente tirando del anillo del conector hacia atrás mientras se engancha la conexión.

3. SUJETE EL ACCESORIO DE CONEXIÓN RÁPIDA

Conecte el accesorio de conexión rápida en el extremo de la manguera de recarga al puerto de servicio de baja presión identificado anteriormente tirando del anillo del conector hacia atrás mientras se engancha la conexión.

NOTA: Nuestro accesorio de conexión rápida solo encaja en el puerto de baja presión.

4. VERIFIQUE EL COLOR EN EL MEDIDOR DE PRESIÓN

Sin apretar el pulsador, observe el medidor para ver a que sección de color está apuntando la aguja. Dependiendo del color, determine el paso a seguir de acuerdo con la siguiente tabla:

BAJO: El sistema tiene bajo nivel de refrigerante. Prosiga con el paso 5 para comenzar con el proceso de recarga.

LLENO: Si la aguja se encuentra dentro de la sección verde, el sistema está debidamente cargado y no se necesita agregar más refrigerante. • Si el aire acondicionado funciona mal aun cuando la aguja se encuentra dentro de la sección verde, indica que hay otros problemas en el sistema que no se relacionan con un nivel bajo de refrigerante.

AMARILLO: No se necesita más refrigerante.

VER INSTRUCCIONES • Confirme que el embrague del compresor esté activado al verificar la presión (ver imagen más abajo). • Si el compresor no está activado, asegúrese de que el auto esté en marcha y que el aire acondicionado esté encendido. • Si la aguja está en la sección roja y el compresor está en el ciclo activado, no agregue refrigerante. El sistema debe ser reparado por un técnico.

5. quite el espaciador de plástico

Desconecte el conjunto de manguera del puerto de servicio. Desenrosque y quite el espaciador de plástico ubicado entre el ensamblaje del activador y la lata.

6. cargue el sistema

Agite bien la lata y enrósquela sobre el ensamblaje del medidor/activador. Conecte el accesorio de conexión rápida nuevamente en el puerto del lado de baja presión. Asegúrese siempre de mantener la lata derecha (en la posición de la hora 12) antes de empezar a cargar. Presione el botón pulsador para cargar el sistema de aire acondicionado. Mientras carga el sistema, agite la lata hacia arriba y hacia abajo, alternando entre la posición de las horas 12 y 3. Suelte el pulsador cada 10–15 segundos. Una vez que la aguja se haya estabilizado, verifique la lectura de presión en el medidor.

SUGERENCIA: Lea la presión cuando haya soltado el activador, no mientras lo está apretando. Por lo general, el medidor no se estabiliza mientras el compresor está en el ciclo activado. Si eso ocurre, lea la presión más baja.

7. deje de cargar cuando la aguja esté en la sección verde

TENGA CUIDADO DE NO SOBRECARGAR SU SISTEMA – NO PERMITA QUE LA AGUJA LLEGUE AL ÁREA ROJA. Una vez que la aguja haya llegado a cualquier parte de la zona verde del medidor, significa que la carga se ha completado. No intente llevarla a la parte más alta de la zona verde ya que correría el riesgo de sobrecargar el sistema. Retire la manguera del puerto de servicio y vuelva a colocar la tapa de plástico cuando haya terminado. Guarde toda porción sin usar del refrigerante en un lugar seco y fresco con la manguera de carga firmemente sujeta a la lata.



WARNING: KEEP OUT OF REACH OF CHILDREN.

Exposure to skin may cause irritation and frostbite. Flush with warm water. If sprayed into eyes, flush with warm water. If inhaled, remove to fresh air and call physician immediately. Contains 1,1,1,2 tetrafluoroethane (CAS # 811-97-2) and proprietary additive.

DO NOT STORE CAN IN VEHICLE (MAY EXPLODE!). Do not store in temperatures over 120°F. Do not puncture or throw into fire.

ALWAYS WEAR PROTECTIVE GLOVES AND EYEWEAR. ALWAYS STORE PARTIALLY FILLED CANS WITH RECHARGE HOSE ATTACHED.

Not for use in hybrid/electric vehicles with non-belt driven (electric driven) compressor.

ADVERTENCIA: MANTÉNGA FUERA DEL ALCANCE DE LOS NIÑOS.

El contacto con la piel puede causar irritación y congelación. Enjuague con agua tibia. Si el rocío despedido por la lata entra en contacto con los ojos, enjuague con agua tibia. En caso de inhalarse, retire a la persona afectada al aire fresco y llame a un médico inmediatamente. Contiene 1,1,1,2 tetrafluoroetano (No. CAS 811-97-2) y aditivo propietario.

NO GUARDE LA LATA EN EL VEHÍCULO (¡PODRÍA EXPLOTAR!) No almacene a temperaturas superiores a 120 °F (49 °C). No perforo ni arroje al fuego.

USE SIEMPRE GANTES Y GAFAS DE PROTECCIÓN. SIEMPRE GUARDE LAS LATAS PARCIALMENTE LLENAS CON LA MANGUERA DE RECARGA CONECTADA A LA MISMA.

No apto para usar en vehículos híbridos/eléctricos con compresor (de accionamiento eléctrico) sin correa de transmisión.